

Se ca'be ca'an ga ra un goo na xna va ndo que'ee ni yo'ó xna va  
cavi do quiri' xi'ii ni xni a.  
Tume ni 'ya ga quisii nana ta'ni so a

**Guna'an ni ga oda' ni si' habi' yasun ó re gan a.**

Hóda ni yo'ó ma chumi,gunuda ni  
chuma na'mín see xna an ca'an país va aran kia yaán I69 ciento  
taá va'nun xad un OIT mirá cataa (Organización Internacional  
de Trabajo) O' xi'neé see ma ó yo'ó ne naqui' yasaa ya'an gaá  
gobierno ñaan Macaá,xre III ,artículo ico,tá ha'mi che'e ni si'  
,yasun ha' mín see xna a.

Ni si'a'mín see xna'an va do'  
yu've no niín yo'a ley nacoó  
na Macaa a'mín yan gu'na  
Constitución Política, Artículo  
ciento taayico va'nun va ga'  
mín che'e niín si' yasun.  
Da'na ley Federal de Trabajo título  
va'tan, capítulo tun va nec che'e  
sun campo a.  
Ree ta'ñun ya' ya'nín ma'nín  
yu'vi' yasun yo'ó campo ,ta' tu'  
vee niín so vaa, ya'rián niín siín ó  
xna an a.



*Nin leyes naca' tacua'n a ,mú ,che'e ni si'a'mín see xna'an a.*

**Ó chre a'min che'e ni yuvi ni siú ,yasun**

Gunan' da ni yuvi vaa yu'veé no a.  
Ni xno'ó do ní chaana do guma ga rque ga'min ri'ñan Gobierno  
quene é ne cachra' gee ni yu'veé no ni yuvi a. Gunun dá ni va  
yu'vee no a: Ni xniin do' ni chana do' ni sno'ó do ni líi do ní  
tachru doa.

Yoó 1966 gunuchre ní gobierno maa yo'ó ga'min niín yo o che'r  
gunudá ni yavi a.  
Nión nián me chré asno ñan qui'a ni a.  
Chre qui'a ní sego du vi' serañan  
niín se gamín che'e yavi ga gona ga me mesee guna ley.

Da chre cache ma'an ó niín da mi raá nima o nii ne e Da mí ma  
'a yuvi cache o niín gorun yi'an naco nian. Chre ca'nee ga'cun



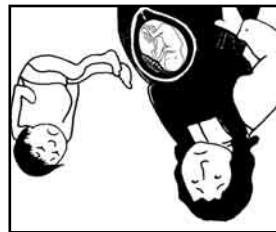
ne ca'nucan ca'min riaan gobierno. Chre na'mii che'e ree na'an  
coo'nuu no'ó,sun ne ree ducu'ño'.  
Va chre cata' see ca'be kia sun ree 'yasun ni.ga naa yo'oo. xna va  
kíra'an chíi a.



Se ni 'ya un soo ma.  
Va da'a nín na xna nec gun yi tun  
mín 'ya yo a.  
Ca've na'chun de'I.  
See qui'ya chre so se sa'an so  
cantina ma'a, dado soo se qui'ri soo  
chíi Ziu ey.



Va ta'a ní na xna ca've che'e da ni  
achi sa'nín nec.  
Che'e da ne ni no xcun niín chana  
ganacu nichru niín chana re na na xna .



Nin si' chana va chrun niín go  
cuchru ní yo ne'e ,nun chá'na mese  
gé do'ó rián see xna.  
Nín xni mese an' si' nique ni'yo chí se  
mayo quiri'yo chí se  
see 'ya sun niín no na xna.  
Na xna 'nun na nar'vi' se dame  
da'asua DDT, CLORDANO  
ne LINDANO ,nec oda me se  
qui'na rque yi'a ramí ma'nín chana  
nec,ca've catí yo ma ne'e se gu' si'  
stó nín,va'nín chana ca've qui'ri yo  
chíi cancer se si' yo a.

*Nin chana o' chru ne'ee tu' me nítma' yo a.*

**Niú ,ya ní, tame ní ma ni tacuá a, rián na cha a  
ni rian minino a.**

( Niú ,ya só taga chaan sa a )

Cata ni, rian ni tiví ni nee, casi ni yó MALATION ra calle a ni se  
co'na' DDT casi' ni' tacuani a.

( Yo me ó se 'ya cano' chíi ma ni nee, ni rian cotan rema dan ni  
sku dó, mahan ni do a )

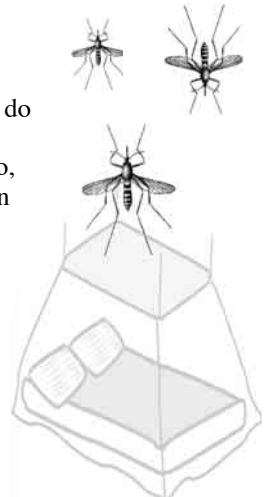
Ni'ya ni taga casi' ni na xna *Bacillus thuringiensis*,  
Cuanta taá maní xin, ni 'ya ni taga naví ni xin a,  
Tanavi' ní re chrá ni xin,rque renudo na a ni nayun ní ma ni rasun  
ma nichun ta'va' re nuna', cunun re xcó tacuá saa.

**; Baso ni cabe' ta ,ya see !**

Ca'ni ni o see caran rián ventana dó ta 'yaa do  
ga ne caran sga ca'vee ca'chen xin.  
Ma ni co ya' u'nan xin ni co yó me bulbo,  
cúe cun co'xo caste canela, nec co limon  
xtun.  
Nichrun renun na cachri ni 'ya co'chrá  
nce chun rnada,

nee co cháta'cuya do a, cunun ganaca  
shcove cachri ma ni co yo a.

Tanaun nee  
Nee taaca 'ya cóchrá ni 'ya sta Maria  
ganee, see catú xin vee ma .  
(Caran sée rena ,so cotó só a)





# Naa kunií nataj

Triti de Copala  
Xna' Anj Nl

## Xra' a

Stakuuan náj yuvit  
Chāan náj sū

Proyecto Huicholes y Plaguicidas  
huicholesyplaguicidas@hotmail.com

fideo@laneta.apc.org  
Tel y Fax (01-55) 55739297, 55739391  
CP 14000, México DF  
San Marcos 107-1, entre Sta. Ursula y Cantera, Tlalpan.

Fideicomiso para la Salud de los Niños Indígenas de México ac

Nee ca' min soo Teléfono 01 800 0092800 ca' min un soo see go so sa' an māca a' ma.  
Da' nan nec ca' ve ca' an so re gu' na Secretaría de la Salud do, Salud Ambiental do, Jornaleros Agrícolas do.  
Da' nan nec ca' an nít chre' ma nít sít a' mín che' é nít yuví ma mé ma' a Estado a.  
Cachin nít 'ya soo ma nít se ne' e che' e yuví gane ca' an soo 'yasun so a.

See na' cua to' o ran so da asgun nec ca' ta so rían ru' be ca' an naca yo ma soo Hospital IMSS (re nít chru do a)  
Nee ca' ne ca' mí so remanín sít toco no che' Toxicología) nít do ran' ga do.

Sese na xna 'ya ran' so asuun nee Gun ra soo nít chí chra 'ya na xna ma soo a. Gaa nun soo na a nee rque too soo na a' nee me ma' a o chuma nun soo na a ca' ve ca' an nít 'ya soo re nían a:



# Dá dó nii' ga níí na xna a



Dadó nii' ga ní xnií see caché ni doo, see ticó nii' yo doo ree ma nít ra' sun níí na xna sa' nee na' vi' yasun so nee ca' ne, so' a, sa' nee seé ta' a soa na llima rasun ma ríán yo' ma ma' a ru' be no xcu rque na ssa cane so' a, sa' gun nuun' ya sun nee, neé a' ne' e soo dami xe rán soo maase' ra ne nít, na xna 'yarán soo a.  
Nee ni ma, yo sa nee, 'ya chí' yo soo a che' e, danee see ca' ve, 'ya sun soo ne see tá see caran ma soo ma. Ta' a see gorun so' o va nee se goso o na xna ma.

A' see tava sít ca' ve racui ma soo ma.  
Nán, 'ya niá ma sese rán soó, 'ya yoa; cave' ninchre ma doo ,  
anga ra do, que e rque dó, gun yinu rá dó, no án rian dó, carán tacún, 'ya yó san e... sé curian rmoun cuchuu tukuya mas so nee.

Cuá, caneso nít, tona so segan snín, vedan ca' an hospital na nichun 'ya do re, ña saa.  
Saa cuchí só n e, texnaán so', se chivi, nían rian Docto a. see ni neeni tane, 'ya rán stani hasun nít, rque soo número teléfono nían, mani soo a gani, natarisoo ríán saa.

Número nían mesee me  
01 800 0092800 nít se cáne' nít sa' an ma nít sít, 'ya noó nít ma .



Níí na xna se tacaví nít co' o' do, Xlu do nía me see cu' na plaguicidas see xna ndo mee nít xo a, see ca' vee caví níí, 'ya nít nían an. See ní chrun nít, cu soo ga go o sít go na xna a son ne, na xun soo ma soo seé tá ne tuma na xna ma soo, 'ya nána aá; Ca' ve catú yó ta' cun dó, ríán dó, tuva' dó, yu' u xré, ne nu nee ma. Ta' xe, yasun soo suun go na xna mee. Sa see da' ya soó a soun ne ca' chin soo níí rasun carán ma soo ma Ru' vee, so e.

See nee rque a suun ne a see ma' an, so tume ma, so a, see ga un tacó, so ma, gun ra, so a sua, o, xcuá xna ndo ne ne' e va á yo a.

Cunun, so xró xcán, cotó xco xcán, cunun ó see carán ría, so a.  
A see carán víto tu' va, so sa nee nía ma, so, 'ya nee veé dá ca' tu na xna tu' va, so a.