

**Istu parhakupenirhu jimbo iamindu iretecha engaksi no utusika juchari.**

Kotsekua anapu tangarhikurhikata jarhasitsi "Konbenio 169 OITRHU anapu. I siranda uandakua ukatarhu, kuirungarhikukata ka ts'irirakata k'eri juramukua iXu Mejiku anapu, tainindarhikuarhu, arhujakua ekuatse arhujakuarhu, arhisindi eska p'orhe anchikurhitiicha esi eska iamindu uerati anchikurhitiicha -Uetarhisindi eskaksi no andarheaka umbaxurhikua uandikurhivini.

Purhechaksi jatsisi ambarhati jurhimbekuechani engaksi ambarhati jurhimbekuechani engaksi jupitsekorheteni jaka ka ikaskukatarhu jatorhani amba ambarhati jurhimbekuecha juchari kotsekuarhu anapu, 123 arhujakuarhu arhisindi anchikurhitiicheri kuajpikurhataran ts'uecha. Iсту uandastidi utatsperakuecha anchikurhikuerin arhujakua kuumu, iumu tainimu arhujatantskata, jangangarhika ka no jukaparhamenganksi imecheru jurhimbekua o kuajpekuecharhentskua engaksi tarherika o juatarhu ambe anchikurhini.



**Jurhimbekuecha enga kuajpajka p'urheechani**

**Iamendu k'urhipecha jurhimbekua jatsiskaksi...**

Ukurhisti ia uanikua uarhiperata engaksi ts'ueriticha ka uarhicha engaksi no jurajkutakurhika ka engaksi jamberi uarhika ka isi juramutichaksi jiokani ka jangnangrhiani iamendu k'uuirpuecheri jurhimbekua.

Iaminduksi jurhimbikua jatsiska, tatakecha ka nanaka sapirhaticha, uarhicha ka ts'ueriticha, t'arhepiticha ka tumbijkuecha. 1966 uexurhini jimbo parhakupeni anapu juramuticha kuirungarhikustiksi ka jokusiksi ma eiakperakua k'uuirpuecheri jurhimbekua jingoni ka juramukua jupikakua.

Ts'imi isiksi mitikatesti eska urheta anapuecheri jurhimbekuecha. Isi eska Kuerangani ka irekani, jangangarhingani k'uuiripu ujtsikata ka eratsikua, jukaparhakua majkuengani, jangurhikua, erojaskakua, jakajkukua ka cherenekua ka sesi jatsijperakua inchajpeni juramukua juphikuarhu. Tsimandarhikua jurhimbekuecha arhisindi no p'amenchangani, anchikurhita jatsini ka kaxumberangani.

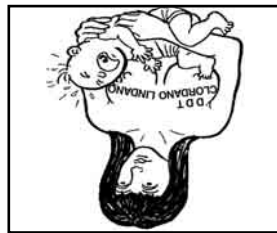
Ini jurhimbekuecha jimbo arhikuekasindi eska none ma uaati arhinchangni. Nome ma



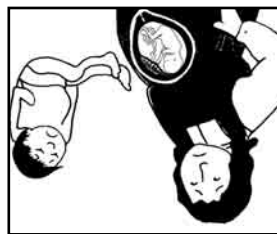
uaati atanjani nijtu uandatsinani o no jiarantanjani eskari p'indekuechani ka janguechani teruriaka, eskari niuka nani engari niyenchaka o eskari inchamukuaka juramukua jupikakuarhu. Iсту uingapikua jatsiskari eska anchikurhiakari ts'inguitku ka ambandu, isi eska jima engari kerikurhiaka ori sipirhuaaka plajisidechani o mataru i jasi uarhikua.



!ASI ANDARHEA!  
Ts'ueriticha jingoni, plajisidecha usindi uandikukuni enga sapini urhajka, ka isijtu jarhatseatarakua sapichurakuechani, Mianra eska kauikua ka uarhiratarakuecha, kundamtaparini sanderu no sesi utispindi. Tamtu asi isku amerata chiti tumina...!Jingunku kerperakueri pamenchakuecha jingoni!



Maru uarhiratarakuecha no sesi ukusindi sapichiani engaksi notki kueringajka. Isi jimbo uarhicha engaksi sapini erokuarhimi jarhajka. No uetarhisindi eskaksi plajisidechiarhu isi jamaka.



Jimboka imeri k'uiripuejitsikua isimendu kueraakaska, uarhicha sandernksi sonku p'rasindi pamenchakua uarhirakueri. Charhakuechaju enga notki p'eanajka sandernumindu ikichakueni ukusindi. uarhiratarakuecha organokloradi arhikatecha eska DDT, CLORDANO ka LINDANO arhikata ka uasi materu uarhikuecha, sangani arhipasindi incharhikorhieni tamarhikuarhikuarhu, charhakuechani incharheasindi isikua amamberti jimbo ka uasi uarhitiini ukusindi pamenchakua isukuarhu kanseri arhikata...

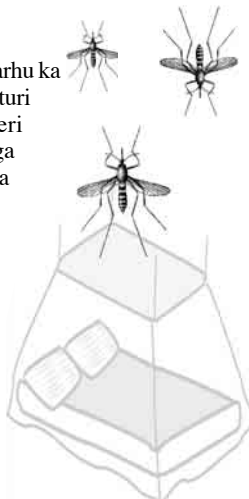
**!Uarhichaksi kuerajpestindi! Sesi Kana!**

**Kua chiti japindimbechani iurhutsekueri p'amenchakua ka isijtu uarhiratarakuecheri.**

Asi jurhajku eski itsi pakaraaka echerindu jimajku isi engari irekaka, ka kendita jatakuechani engaksi itsi jatarini jauaka ka isi no tindi o Kurupu sapirhati ukuarhiati...ikaraa tirhingeni tsitsiki ka te limonisiri arhikata chenu uanondani.

Jatsi eukaliptueri xarhindipu tsumindakurhichani ka kantsiricharhu inchajchukurhini, isi kurupu no ukuarhiati. Ka engare uekaka cherani kupuechani kurhira angatapu "Santa Marieri" xarhindipu.

Ura takusi tindi sapirhati otakukueri erajchatakuarhu ka sesi k'ui ojchakukuarhetini chiti kantsirirhu. Isijturi uaka ukuarhini uarhiratakuechani eukaliptueri ch'ukurijingoni o tirhingeni tsitsikiri ka atana enga itsi jauaka o jatarini jauaka ka isi kurupuecha uarhisindi enga tsarheaka.



Uandontskuarhe je chiti iretarhu anapuecha jingoni eskaksi no jiaratpeaka eskasi atantskaaka uarhiratarakua "DDT" arhikata. Uanda je o arhijpeje eska no xani uingapiti uarhiratarakua urhangaka.



# Cartilla

P'urhpecha  
Furhpecha

## Indígenas

de los pueblos  
Derechos humanos

Proyecto Huicholes y Plaguicidas  
huicholesyplaguicidas@hotmail.com

fideo@laneta.apc.org

Tel y Fax (01-55) 55739297, 55739391

CP 14000, México DF

San Marcos 107-1, entre Sta. Ursula y Cantera, Tlalpan.

### Fideicomiso para la Salud de los Niños Indígenas de México ac

estés trabajando.

- DERECHOS HUMANOS que ofrecen apoyo en la zona donde en cada estado de la República.
- Organizaciones No Gubernamentales (ONG's) de Comisión de Defensa de los DERECHOS HUMANOS
- Clínicas de la Secretaría de Salud
- Lugares para recibir otro tipo de atención:

### 01 800 0092800 es! GRATIS!

tienen la obligación de informar gratuitamente en el teléfono

- Pueden llamar las 24 horas del día al Servicio de Información Toxicológica de la Industria de Plaguicidas que

Enga sanderi nu iauani jauaka.

eskanini paaka tsinajpikuarhu Seguru Socialirhu (IMSS)

chiti juramutim

Ekiri p'ikuarherka eskiri uarhikua incharakorhexaka. Jakajksineri eskiri p'amenchasinga plaguisidecha jimbo, ka chiti tarhetarhu japarini o ma jakuarhu tamen isi uakari niani k'uranguarhene ixu: Eki kokani uetarhataka uiharhiku



# Jinguntku uarhiratarakuecha jinguni !



Asi jurajku eskaksi takicha jamuaka anchekuarhene o ch'anani tarhetacharhu isi jimbokaksi jatsiska uanekua plagisidechani imakiksi uarhikua jukaraka. Jikuantakare tatsekua engare anchekuarheaka, kajtu asi ura iurherakuechani t'ipatatichani jimbo sano mentkuisi itsirhetperakua jukaraeti! juramutperi jatsisti jimukua intsikuni itsi pimpinasi ka nani engare jikuakuarheaka. Ka mianta morhekuarhentani!

Ka mengechani, engare anchikuarhini jarhajka jurhiata k'amarhukuarhu, ekare p'amenchani p'ikuarherajka no miteni andi... perika uarhiratarakuechani jimboeka. Najkiruche no uaka exeani, jimiksi jarhasti noksi exekuarhisindi ka uatiken no se korhostani. Jimbo asi jatsikarhe engare no kamaaka ambakiti xukuparhaku ka sanderu no ambe engare t'u anchekuarhene jamoaka jandiajku, jimboka no nema uaka jarhuatani! Jimbo jarhasti mamaru jarhati korhokakuecha imakare uaka p'ikuarherani engare uarhikua jukaratini jauaka: uantsimbengarhini jarhajka, ejpu p'amerani jiuanchani, ts'somengnarhini, ka ambengarhini, atsiatsimerhuni ka atsiatsichani o engare uerhikorheaka, ts'ingueri p'iuaka o engare p'amengeuaka.

### ¡Jinguntku, uakare uarhini!

Chungurama jikuakuarhene, morhekuarhene ka ni tsinajpekuarhu imaki sanderu no iauani jauaka. Paa uarhirakuecheri jakangurhikua imakikeni p'amenchataka engaksi no miteaka naninakini kamoaka intsikuakare arini miuka engaksi intskuaka jarhuataku.

Eanpekua toxicológica, telefonurhu 01 800 0092800



Jarhastiksi uanekua kimikuecha imajkasi uandikutarajka tsipiti sapirhatichani ka arhikorhesindiksi uarhiratarakuecha. Cherhekua arhikuarhesindiksi jimbokitujksi usinga uandipeni.

Enga ne ma k'uanikuni jarhajka uarhirakuechani, chunguramakendikuni jima jimboka tarhiata jukarasti iusku sapirhati uarhikua jingoni engakeni incharhejka iapuru isi: urhirhuisi, eskua isi, penchumekuarhu isi, kutsi kuarhu isi ka sanderu sikuirirhu isi!

Sanderu ambakesti eskare no anchekuarheaka k'uanikuparini uarhirakua ka engare niataaka kurhaku juramutini ambakiti xukuparaku. Engakeni no intskuaka, uatiken sani kuajchakuni, asi isku jandurari anchekuarhe, jantsiri isisti eska ma akuitse no xarharaka engakeni uaka uandikuni. Ura t'ipijchukua, inchangekua ioxurhari, kuajpeti kangarhikua ka ura kapangarhitarakuechani imakiksi arhikorheka. Penchumekuarhu no uatiken kuamukuni, aparheta jingoni, ka uarhitarakuecha sikuirirhu marhesindi. Engare no kamaaka xukuparhaku ambakiti asi jama k'uanikuni uarhirataraku sutupu jimbo, jimboka itsi mentkuksi kuakarasinga ka ikichakua uchini cheeti urantsku.